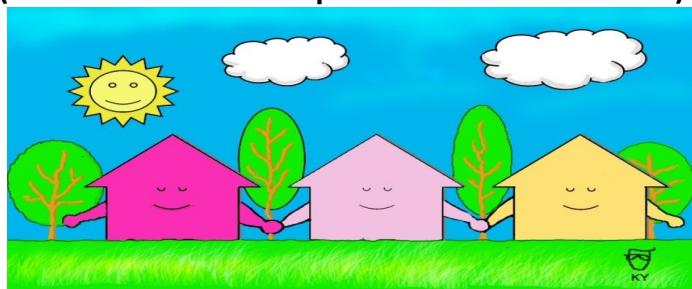




TARIFS LOCATION 2018 - 2019

(Les tarifs s'entendent pour une durée de 7 nuits)



Accès piscine compris (ouverte du 1er juin au 15 septembre, et plus si le temps le permet)

	Vacances scolaires	Autres périodes	Avant saison été	Début juillet fin août	Haute saison juillet/août	Après saison été (1)	Après saison été (2)
Du samedi au samedi	Du 20/10/18 au 03/11/18	Du 01/10/18 au 20/10/18	Du 25/05/19 au 29/06/19	Du 29/06/19 au 06/07/19	Du 06/07/19 au 17/08/19	Du 31/08/19 au 14/09/19	Du 14/09/19 au 30/09/19
Arrivée 15 h/Départ 10 h	Du 22/12/18 au 05/01/19	Du 03/11/18 au 22/12/18		Du 17/08/19 au 31/08/19			
	Du 09/02/19 au 09/03/19	Du 05/01/19 au 09/02/19					
		Du 09/03/19 au 25/05/19					
Bengali Caraïbe 5 pers. (*)	Non loué	Non loué	240 €	395 €	465 €	240 €	Non loué
Mobil-home 4 pers.	380 €	310 €	340 €	620 €	720 €	340 €	310 €
Mobil-home Confort 6 pers.	450 €	350 €	390 €	690 €	790 €	390 €	350 €
Chalet 4 pers. (*)	400 €	320 €	380 €	670 €	770 €	380 €	320 €
Sun Chalet 5 pers.	420 €	350 €	390 €	690 €	785 €	390 €	350 €
Studio	320 €	280 €	300 €	320 €	450 €	320 €	280 €

(*) Séjour possible du dimanche au dimanche, n'hésitez pas à nous contacter



PROMOTION TOUTE LOCATION : - 5% sur la deuxième semaine et 10% sur le troisième semaine

LES SUPPLÉMENTS

Frais de dossier (réservation)	8 € (non remboursable)
Taxe de séjour pour les personnes de plus de 18 ans	0,60 cts/jour/personne
Personne supplémentaire en location (*)	80 €/semaine
Forfait ménage en fin de séjour	80 €
Draps "hygiène et confort" : parure complète jetable	8 €/lit simple - 10 €/lit double
Bébé : chaise haute, lit pliant (selon disponibilité)	2 €/jour
Nos amis les animaux (**)	2,50 €/jour ou 15 €/semaine
Électricité comprise sauf du 01/09 au 31/05	Relevé du compteur en debut et fin de séjour

(*) Après accord de la direction (sans cet accord et si le nombre de location dépasse la capacité d'accueil, le propriétaire peut refuser les personnes supplémentaires et/ou exiger le règlement de ce supplément)

(**) Tarif en fonction du type de location (location ou emplacement). Acceptés après accord de la direction (chiens catégories 1 et 2 refusés)